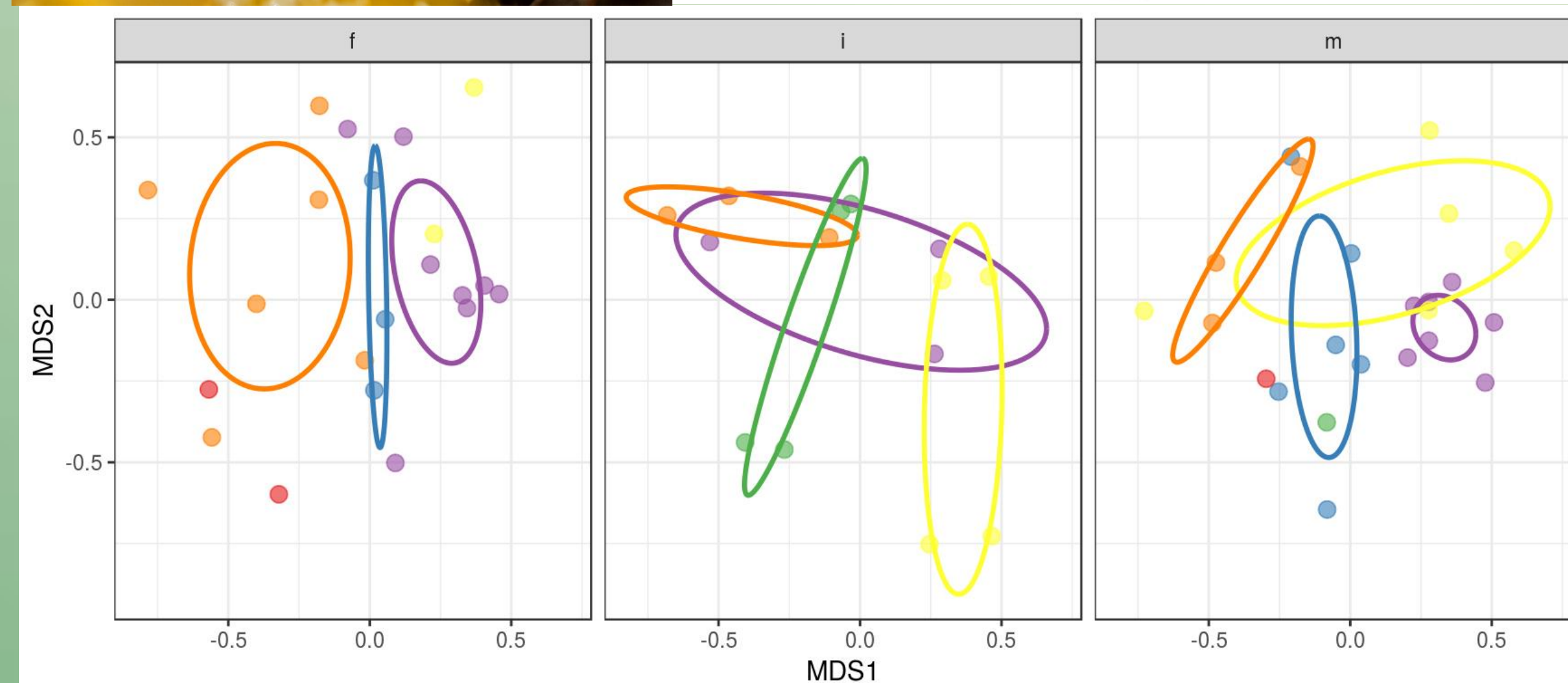
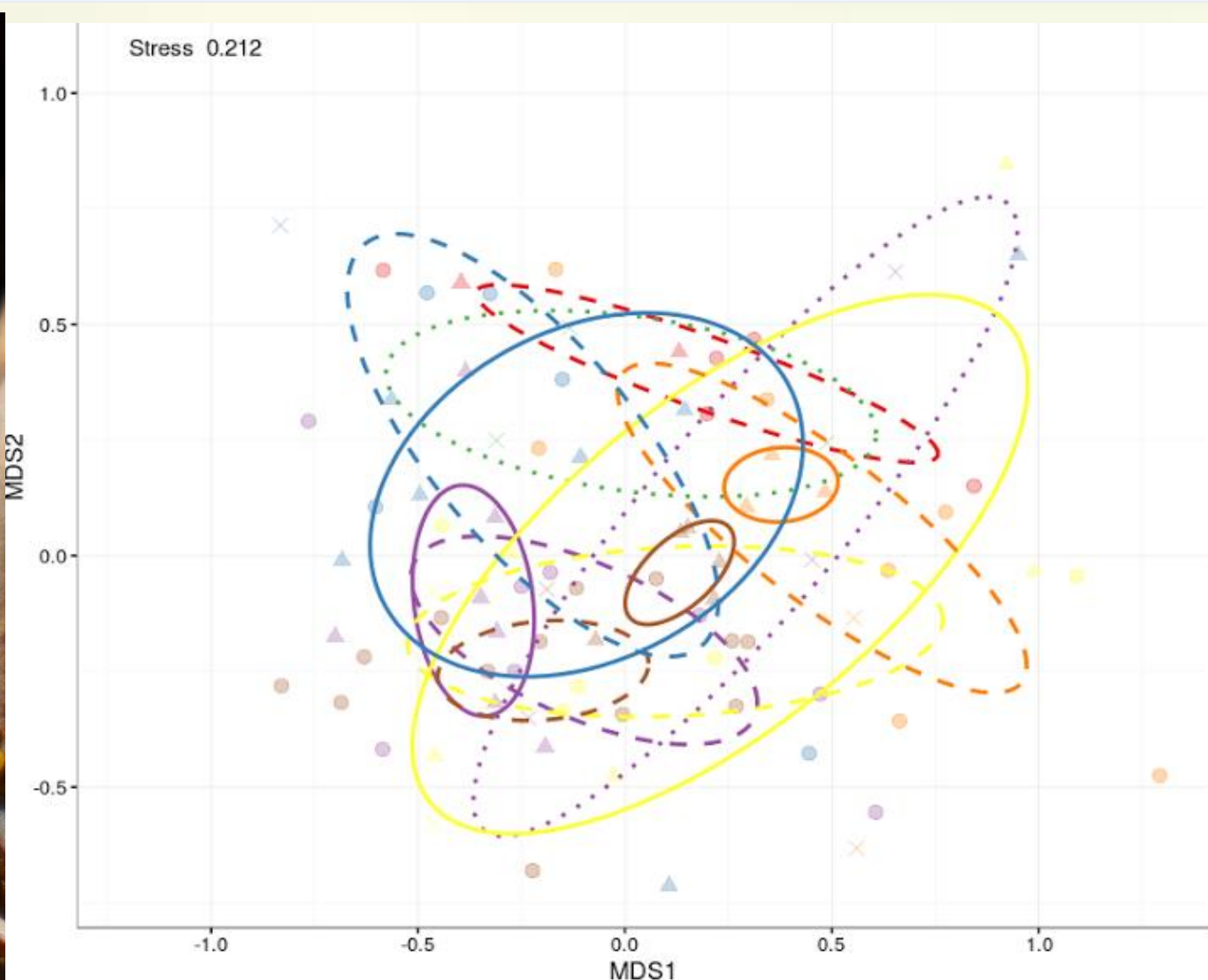
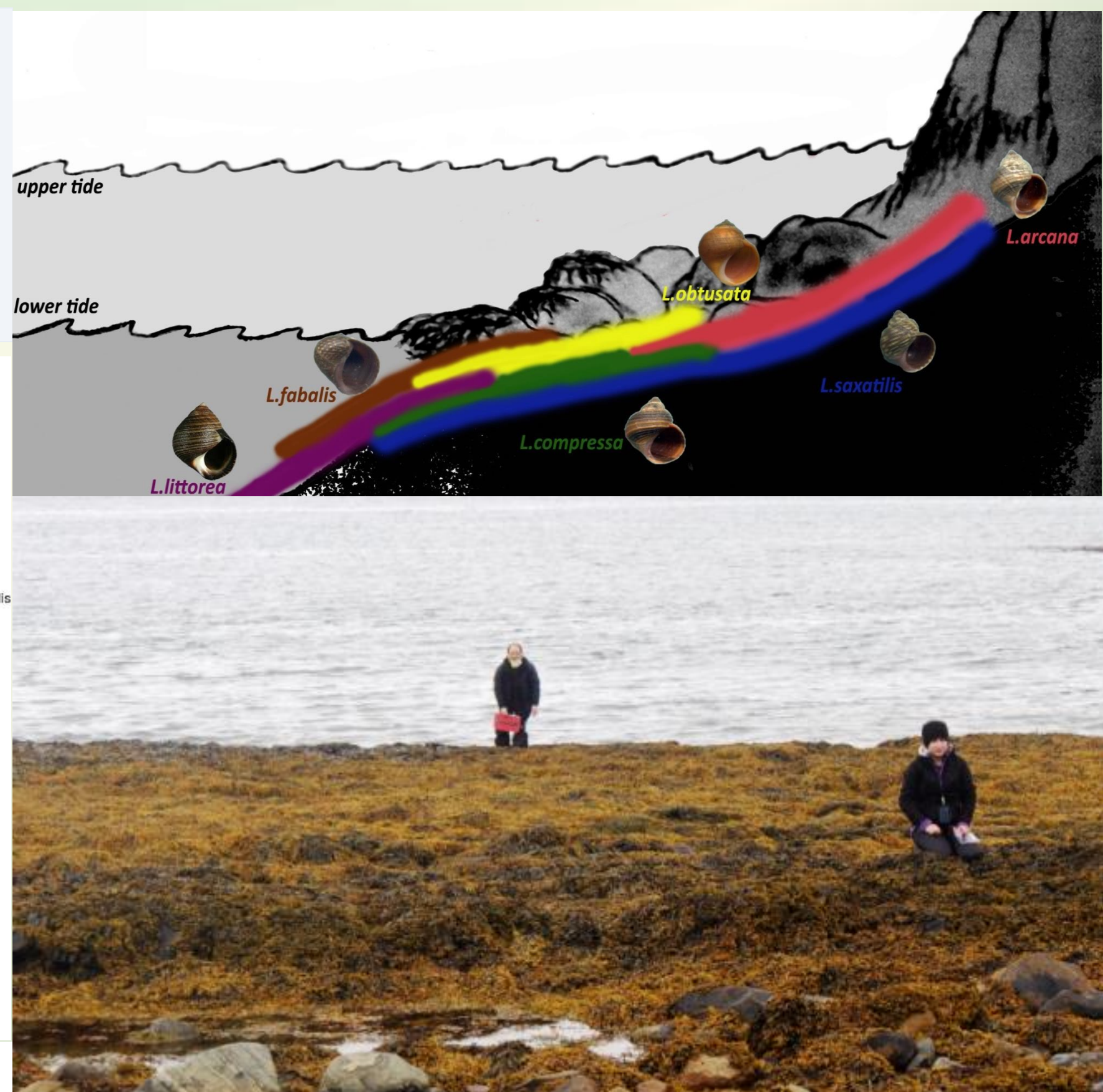


Репродуктивная изоляция в группе криптических видов рода *Littorina*

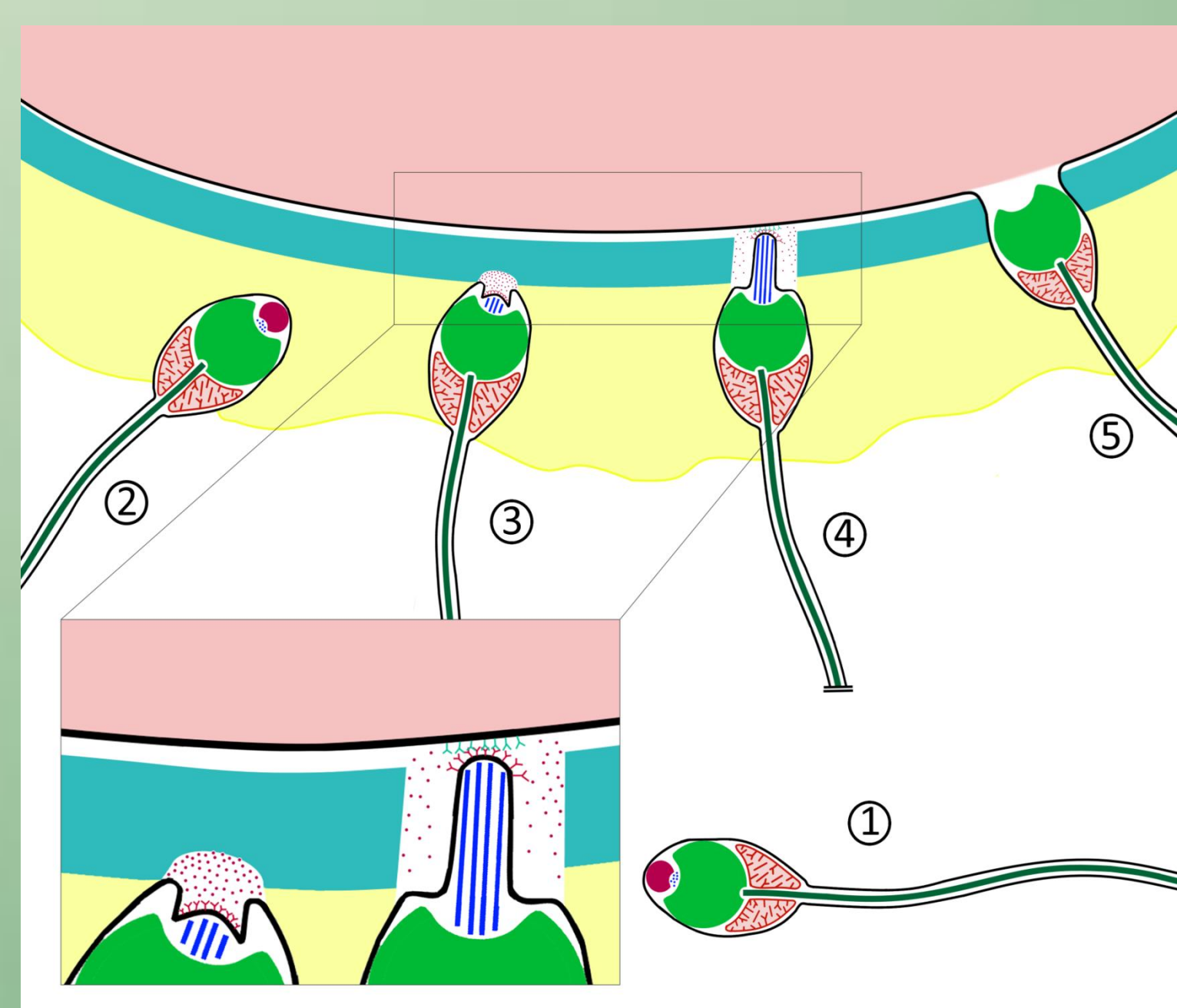
Научная группа Грановича А.И.



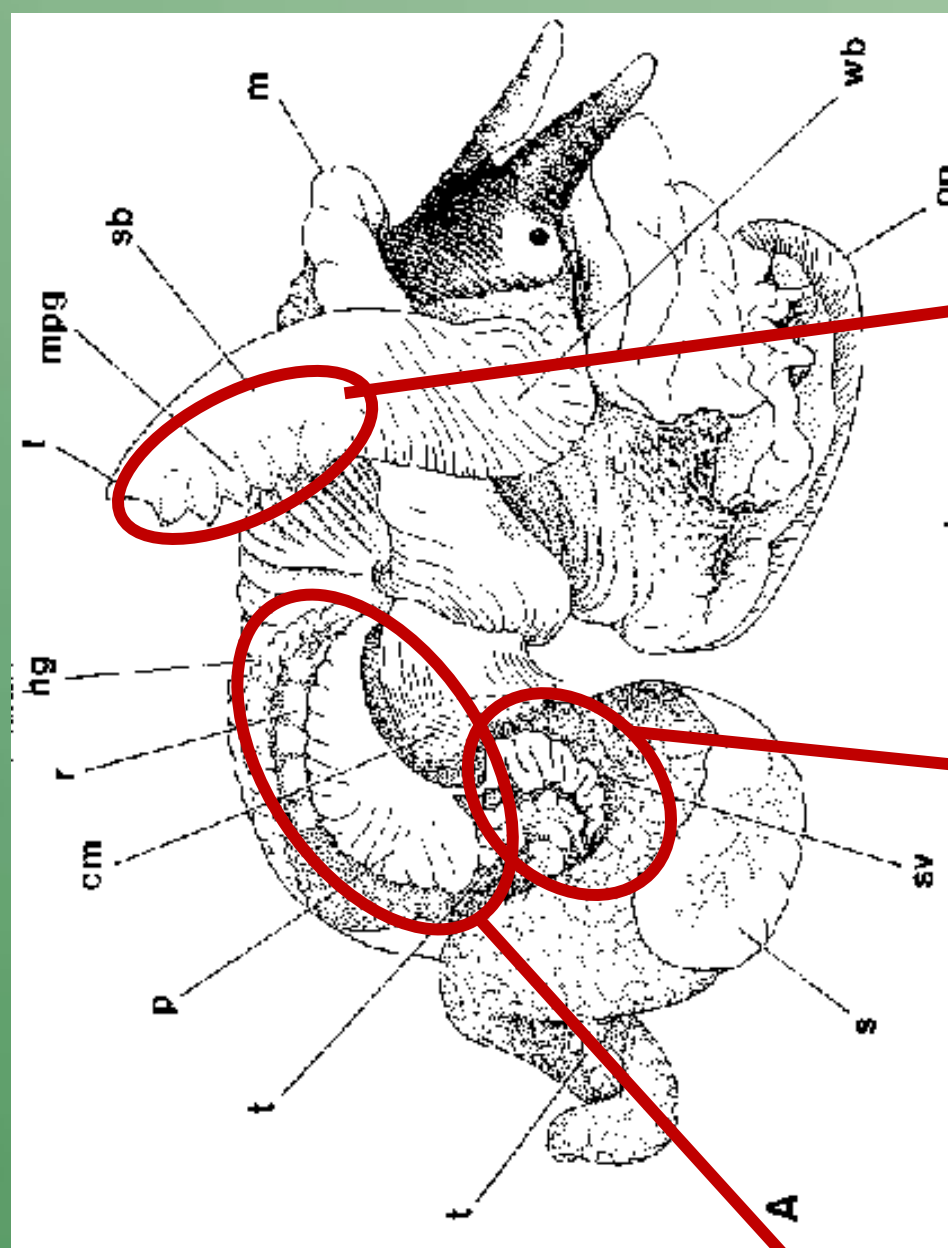
Как поддерживается подразделенность, которую мы показали вам на других постерах?
Реализуются ли репродуктивные барьеры до копуляции?



Барьеры до осеменения реализуются частично



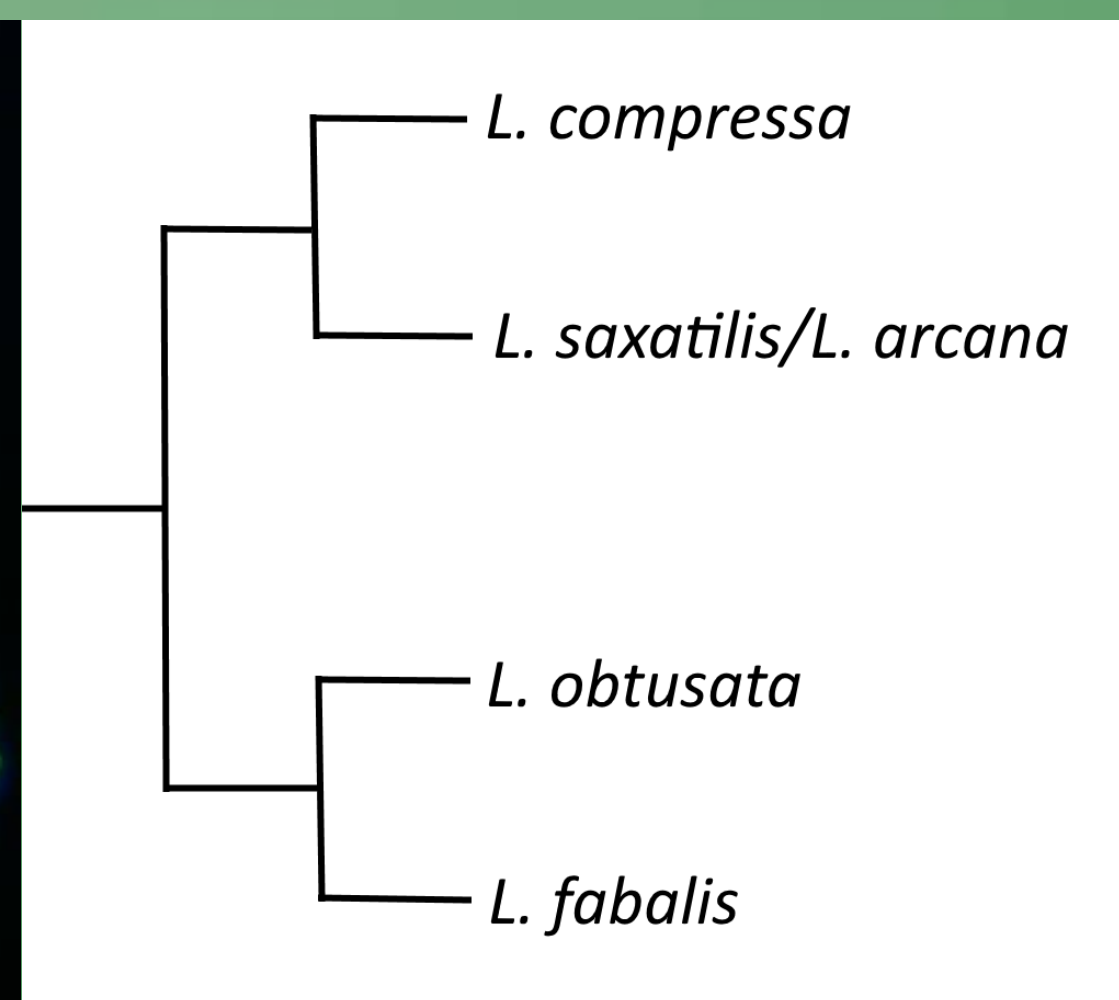
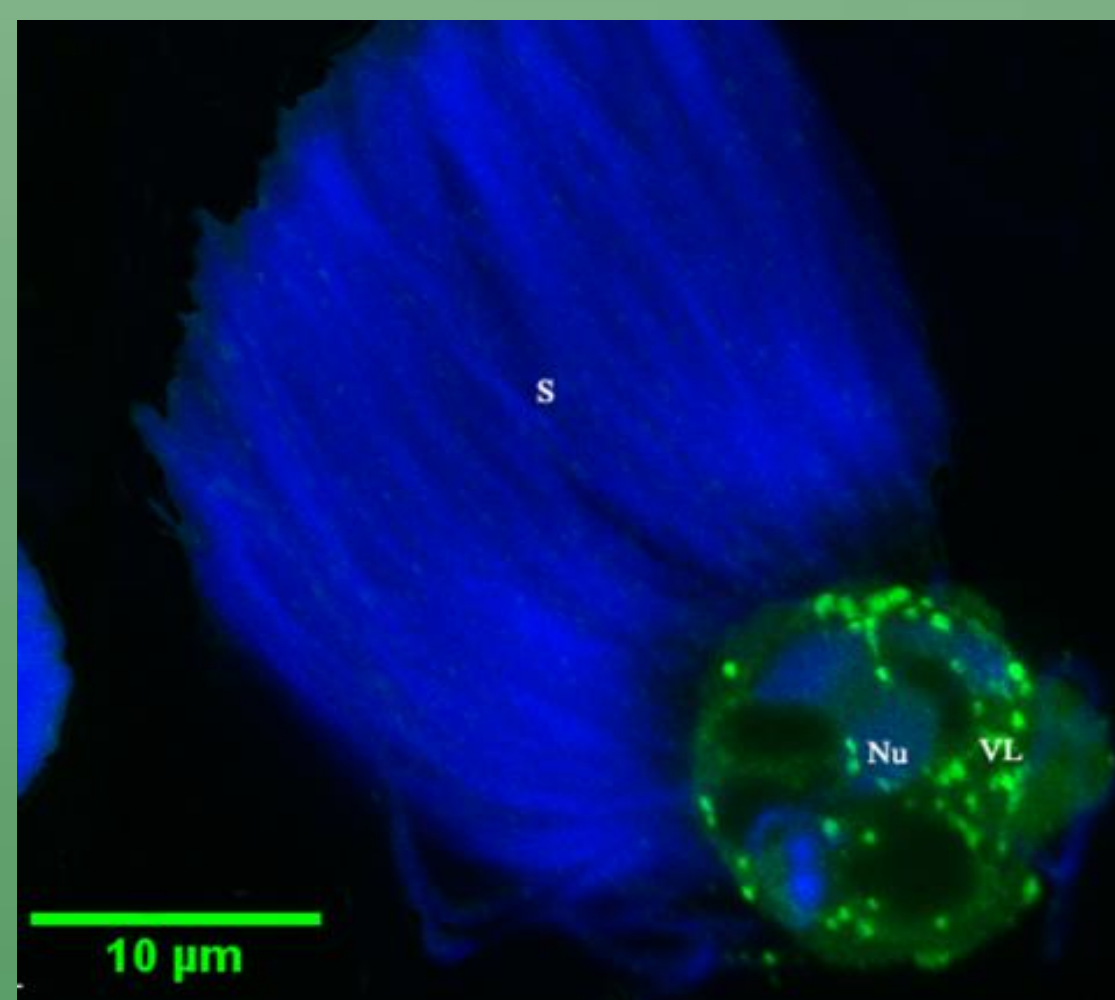
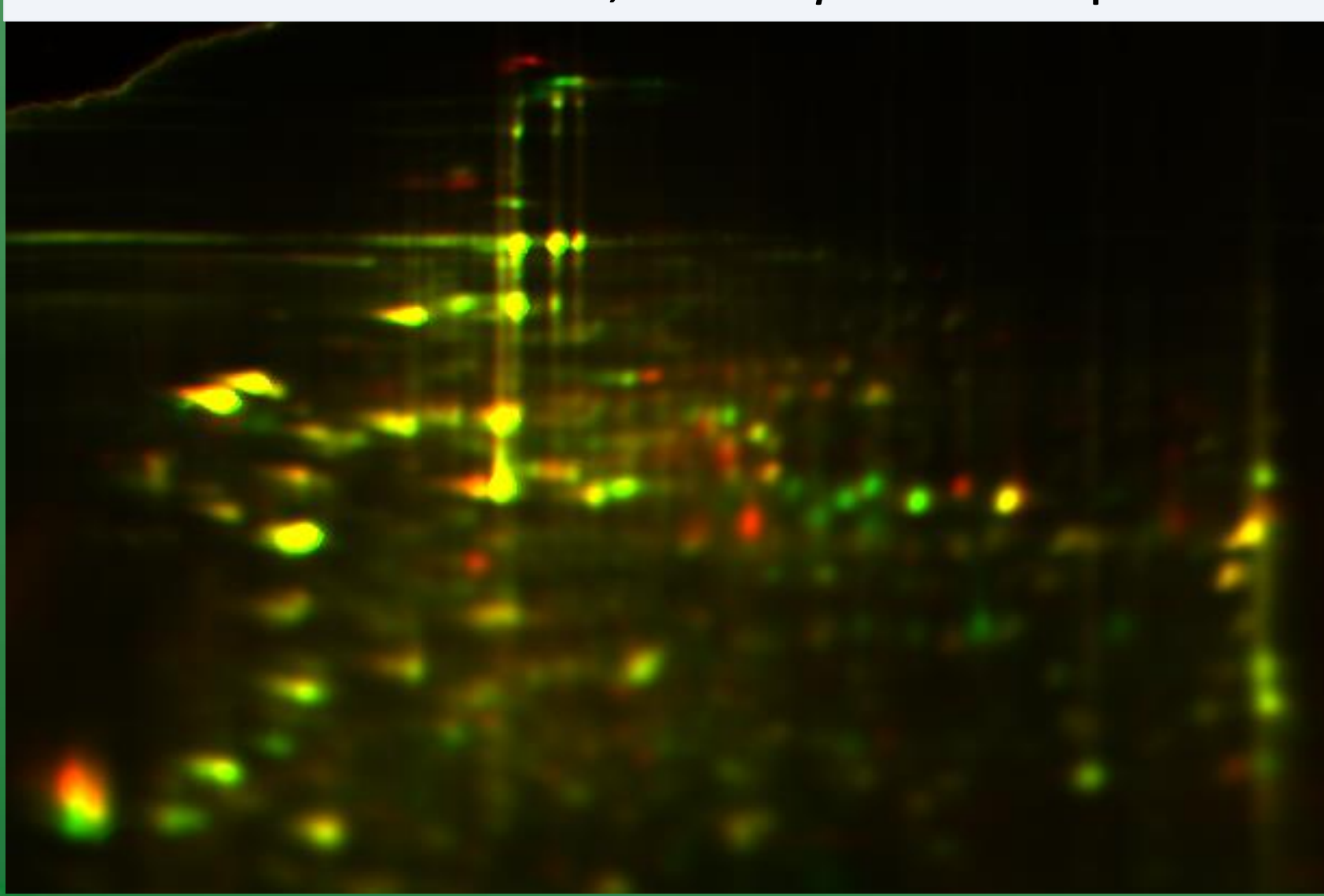
Мы сфокусировались на несовместимости гамет



Протеомный анализ не выявил видоспецифичных белков.

Мы обнаружили видоспецифичный параспермальный белок – LOSP, представитель нового семейства белков, вероятно вовлеченный в репродуктивную изоляцию

В простате много видоспецифичных и новых для науки белков
L. saxatilis – зеленый; *L. compressa* – красный



Перспективные направления:

- 1) Изучение судьбы LOSP в репродуктивной системе самки
- 2) Изучение полиморфизма LOSP в системе экотипов
- 3) Секвенирование транскриптома простаты и описание новых белков
- 4) Протеомный анализ гонады

Исследования поддержаны грантом РФФИ и выполняются на базе РЦ РМиКТ

