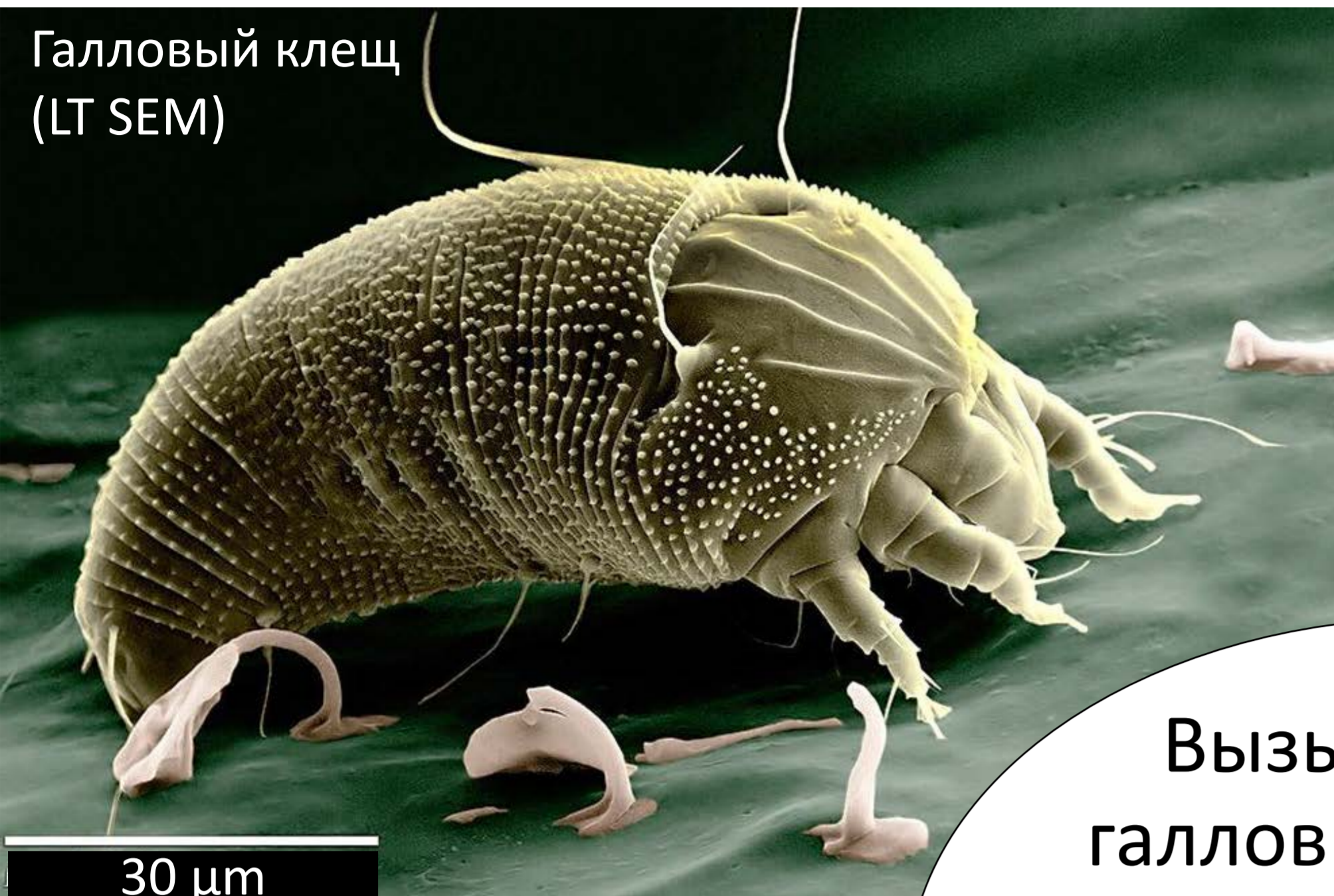


**ЭВОЛЮЦИОННЫЕ ФЕНОМЕНЫ В ФИТОПАРАЗИТАРНЫХ СИСТЕМАХ С УЧАСТИЕМ
АБЕРРАНТНЫХ ГРУПП ХЕЛИЦЕРОВЫХ: ГАЛЛОВЫЕ КЛЕЩИ НА РАСТЕНИЯХ**

Ф.Е.Четвериков, С.И.Сухарева, А.Э.Вишняков, С.В.Папонова, И.Е.Додуева

Галловый клещ
(LT SEM)



Галлы клещей
на листе ивы



Вызывают рост
галлов и переносят
фитовирусы: **не
известен механизм
индукции
галлогенеза**

Высокая
гостальная
специфичность,
уникальные
адаптации к
фитопаразитизму:
**проблема
коэволюции
клещей и
растений**

**ГАЛЛОВЫЕ
КЛЕЩИ**

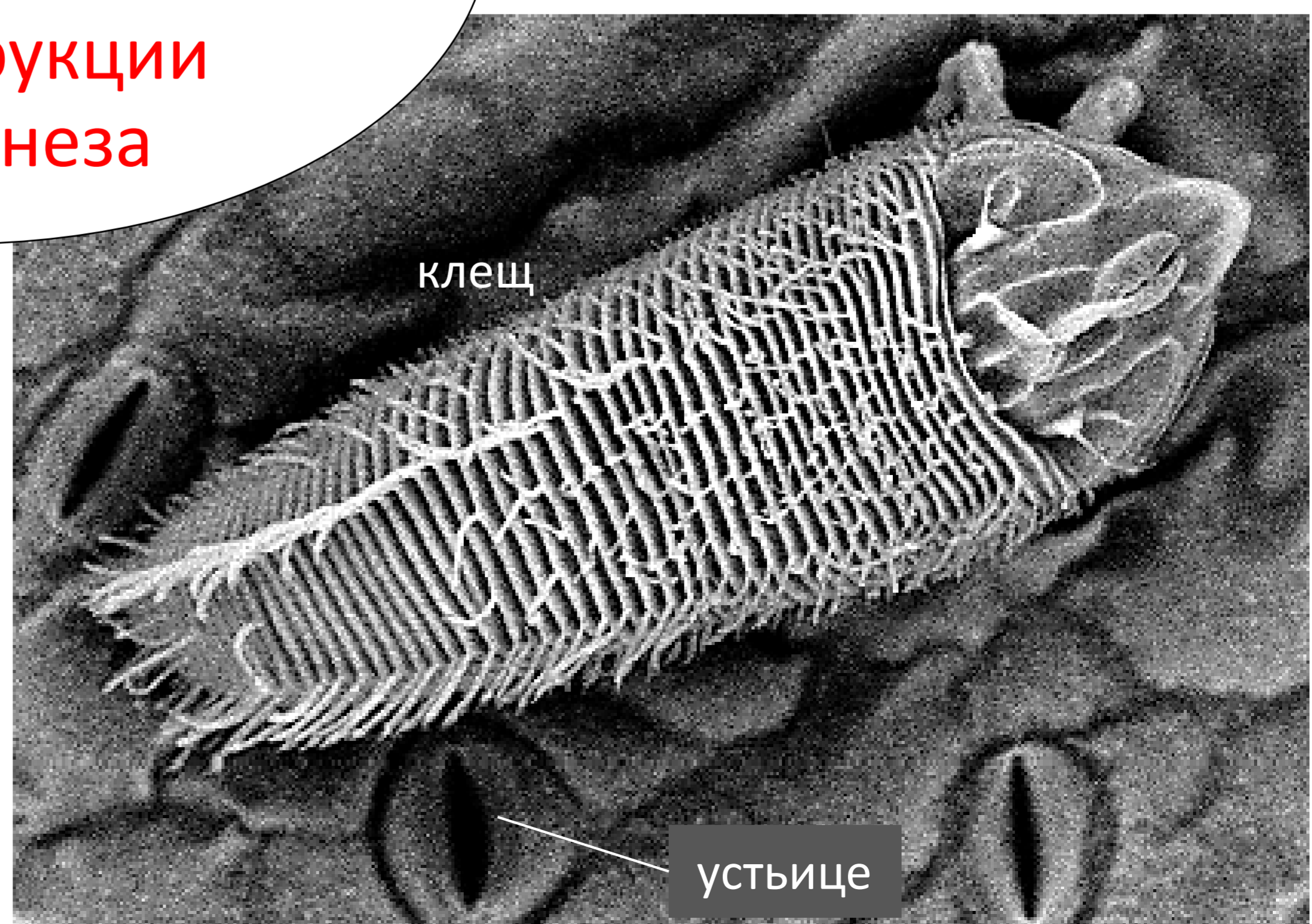
Мельчайшие
наземные
членистоногие:
**морфо-
анатомические
последствия
миниатюризации у
животных**

Мировая фауна
изучена на 5–10 %:
**множество новых
видов; проблема
реконструкции
филогенеза**

Войлочек
(галл) на
листе ольхи



клещ



устьеце