

Geoplanidae
Наземные турбеллярии



Поедает паука



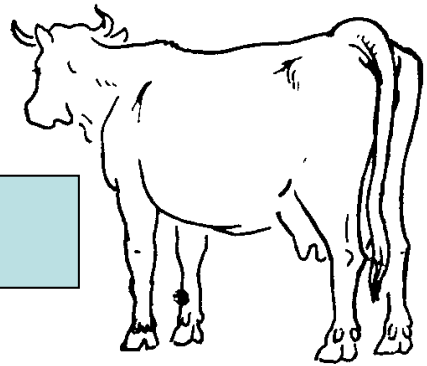
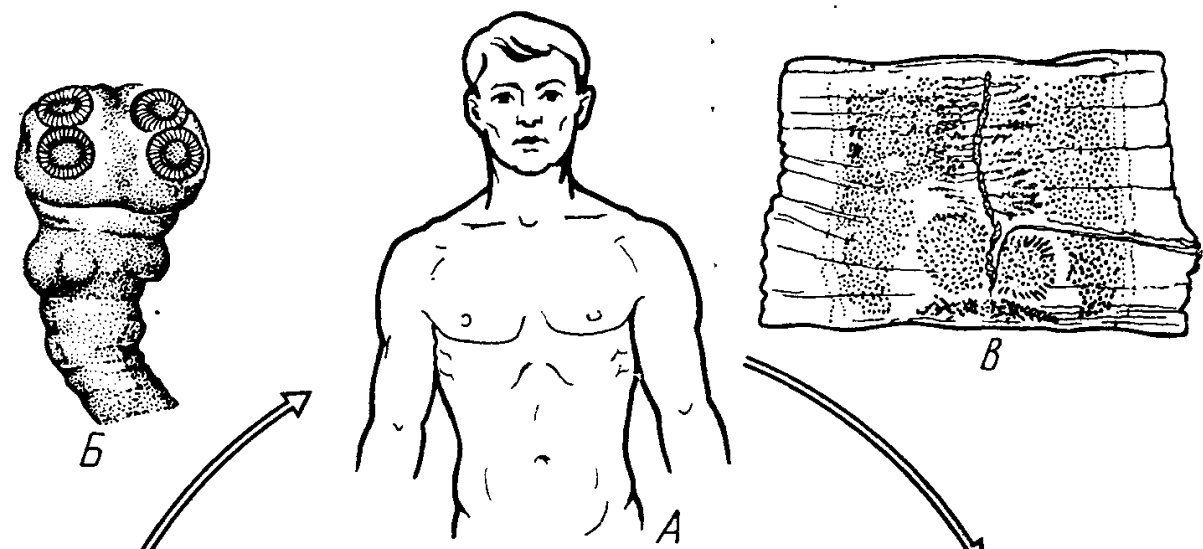


Планария *Polycelis* – «размазанная»
кайма глаз по всей передней трети тела

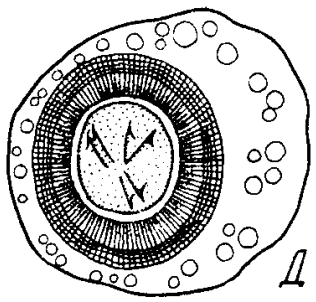
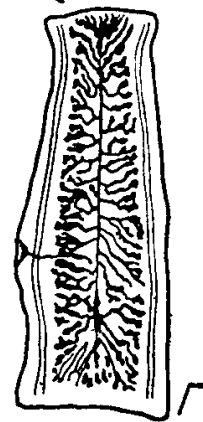


Кожно-мускульный мешок





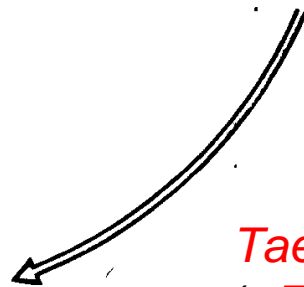
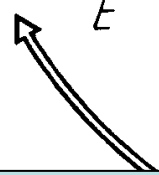
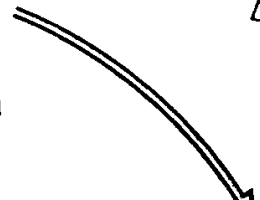
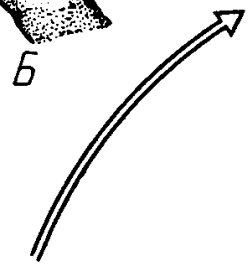
финна



Яйцо с шестикрючным зародышем

Taeniarhynchus saginatus
(= *Taenia saginata*)

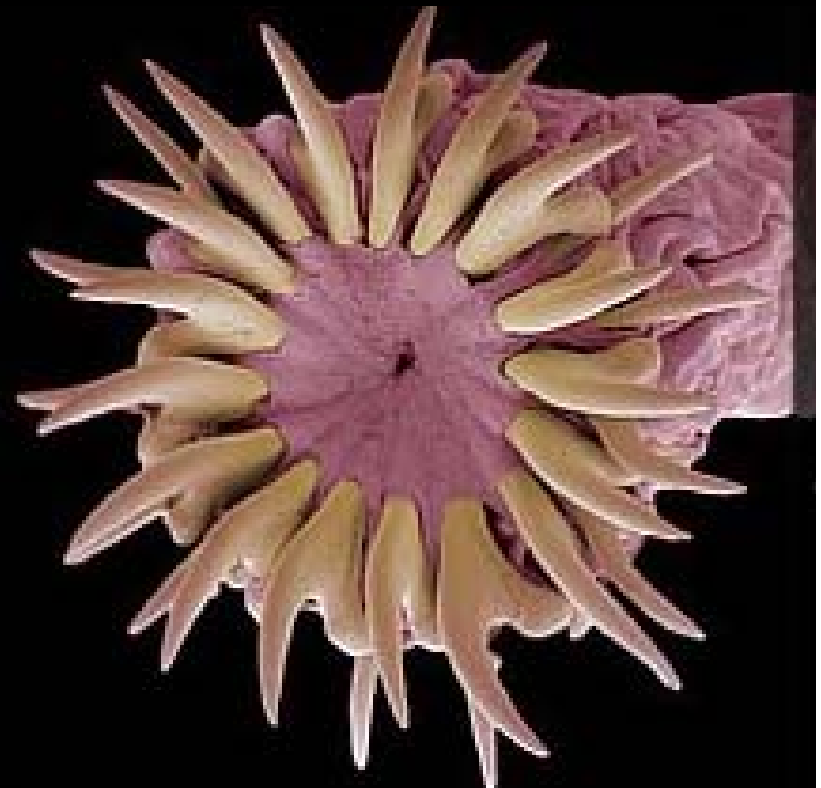
Бычий цепень

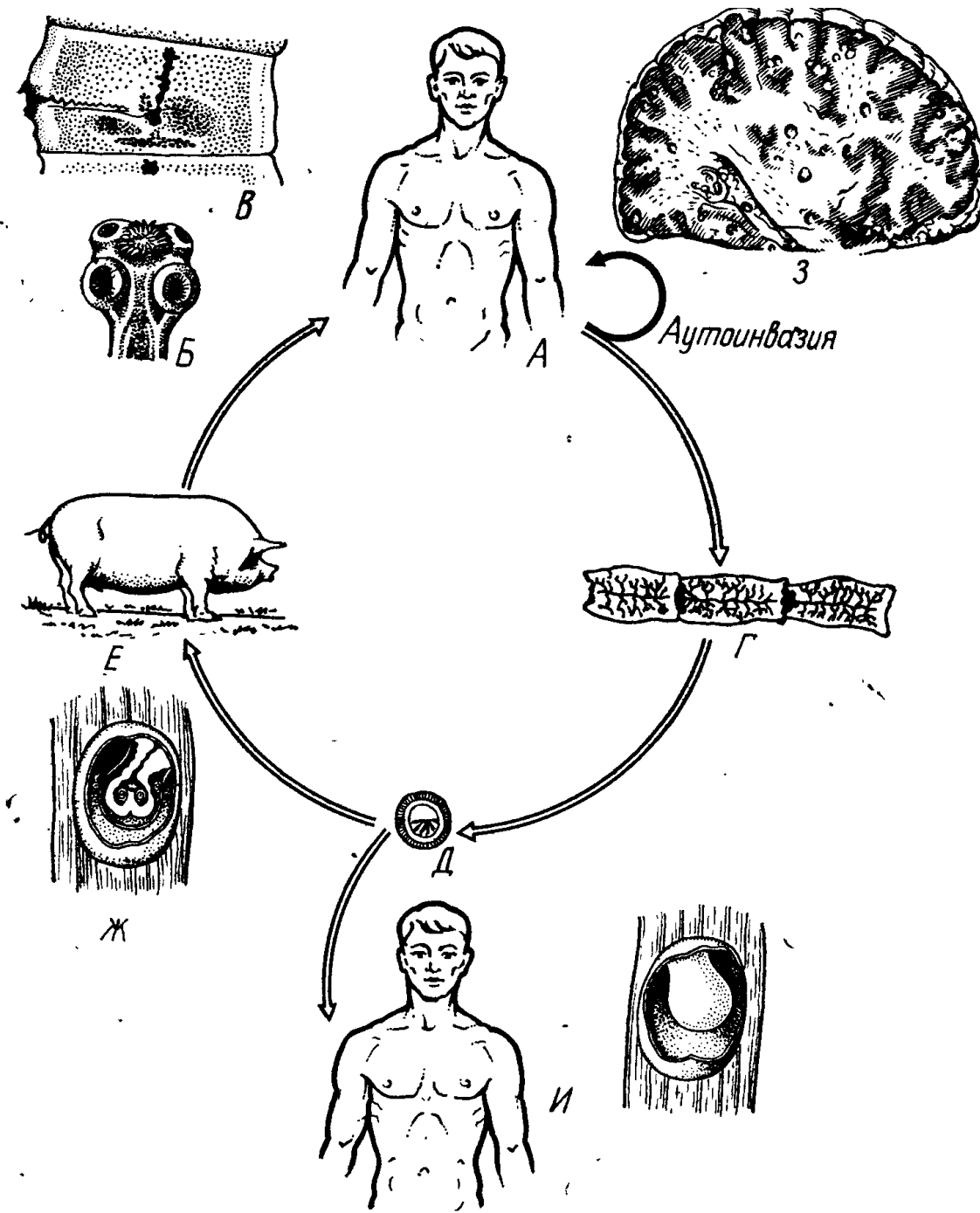




Taenia solium

Свиной \ вооружённый цепень





Чем отличается *T. solium*?

1. Промежуточный хозяин – свинья
2. Вооружённый сколекс
3. Стробила меньших размеров (5-7 м)
4. Яичник трёхлопастной
5. Меньше дивертикулов в матке
6. Членики выходят группами
7. Членики не подвижны
8. Возможно заражение человека яйцами, в том числе самозаражение.

Taenia solium

Свиной \ вооружённый цепень

