

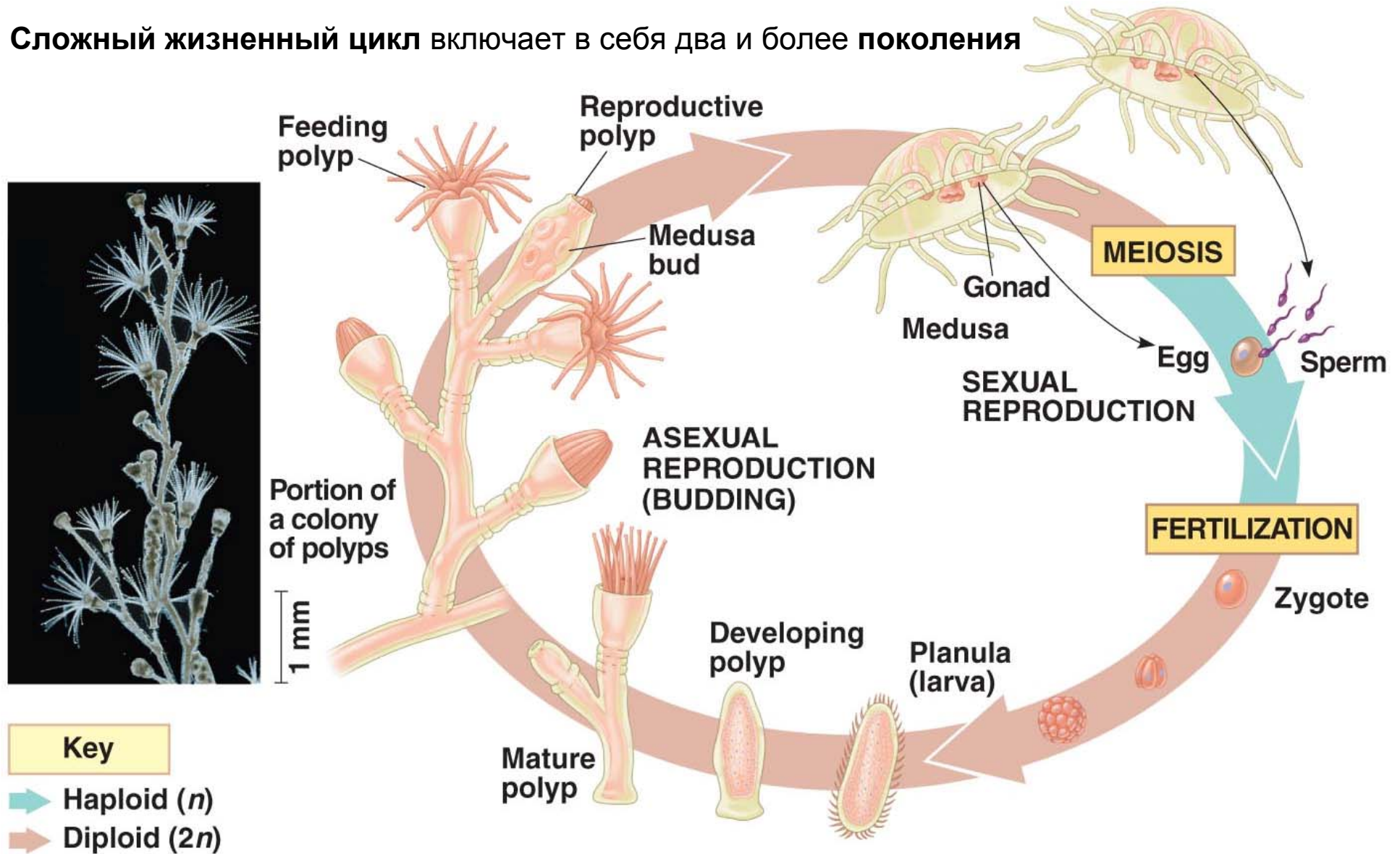
Тип **Plathelminthes** (Плоские черви)

Класс **Trematoda** (Трематоды, или сосальщики)

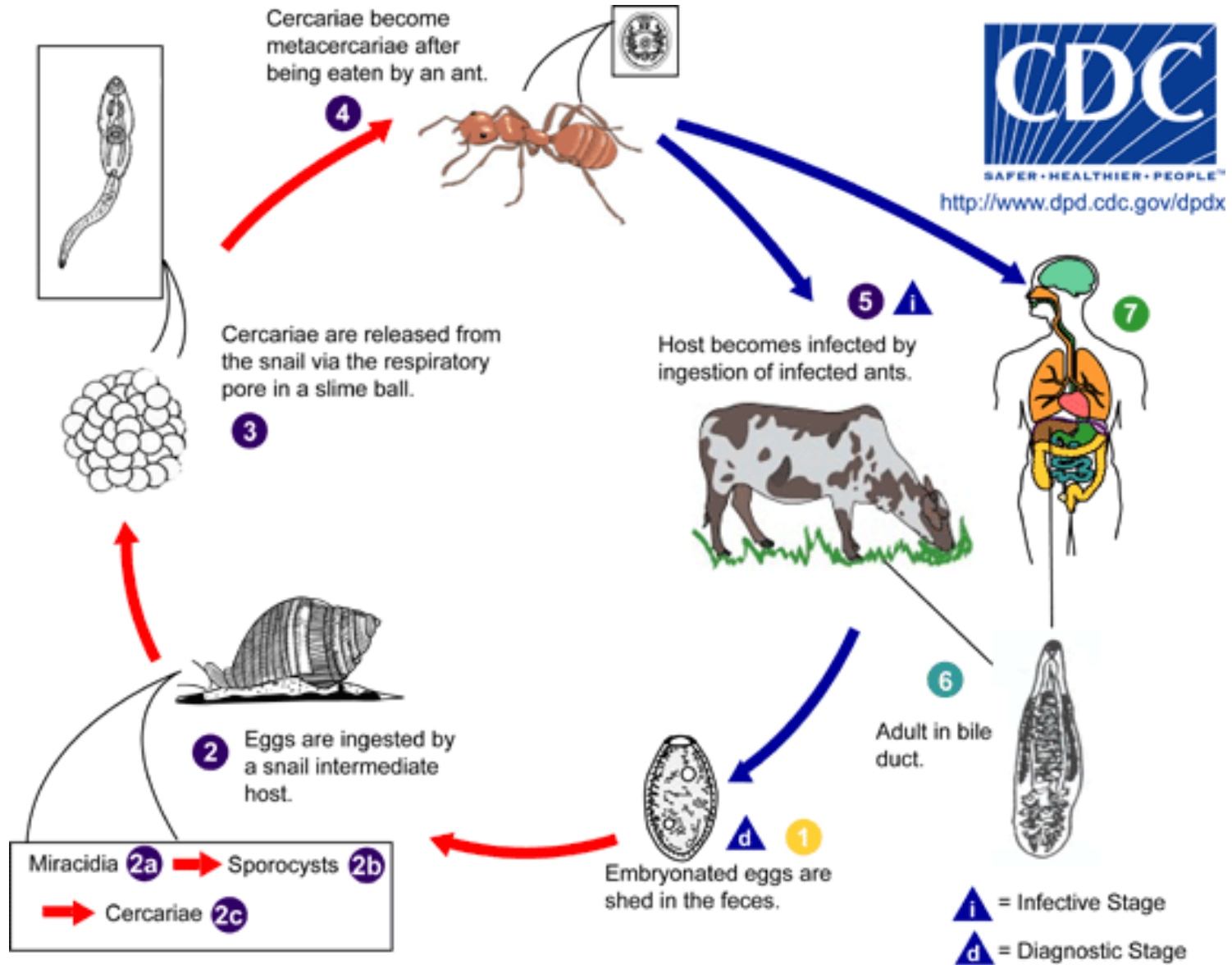
- Исключительно паразитическая группа
- Очень эволюционно успешны (11000 видов)
- Сложный жизненный цикл

Жизненный цикл *Obelia* sp.

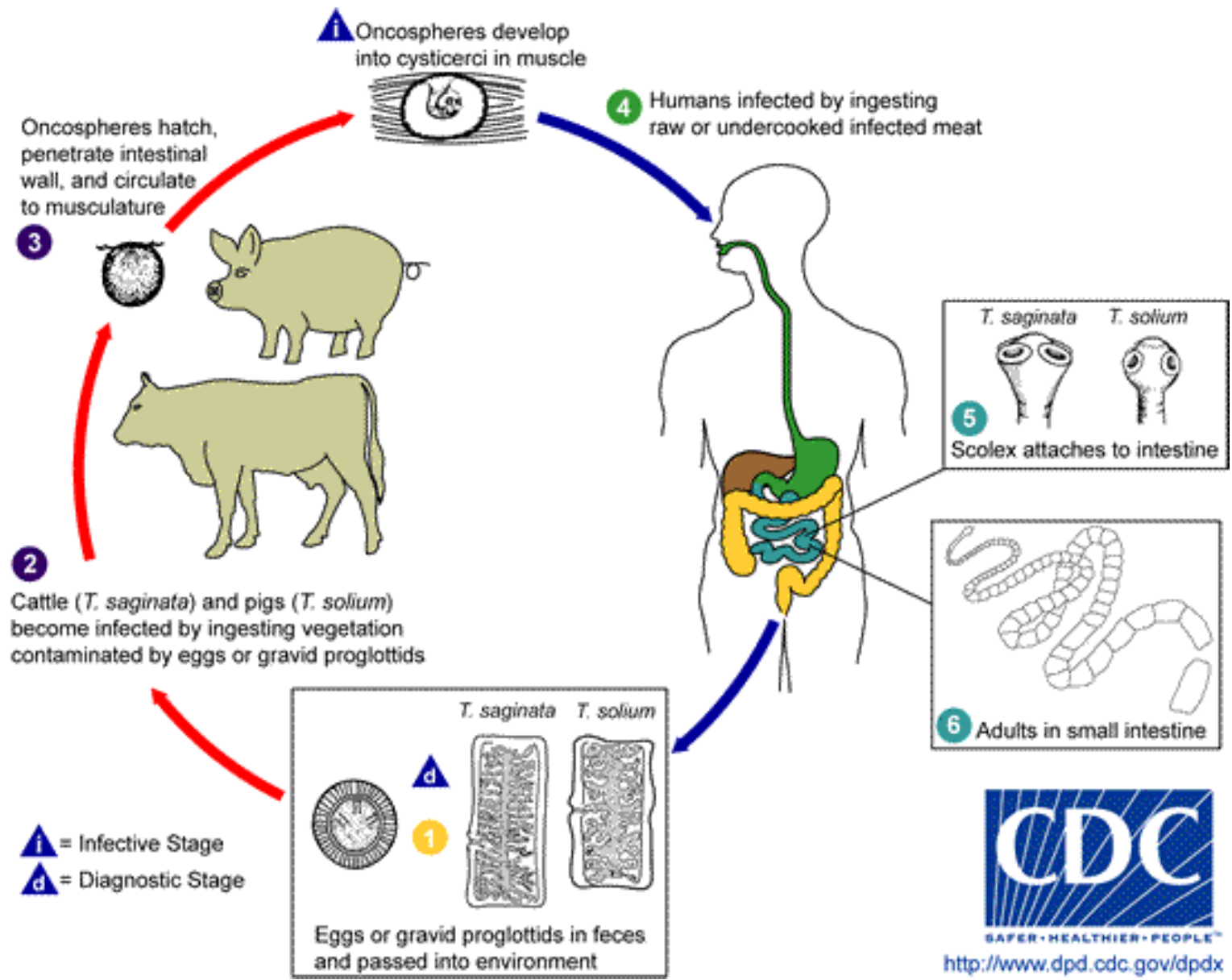
Сложный жизненный цикл включает в себя два и более поколения



Жизненный цикл *Dicrocoelium dendriticum*



Жизненный цикл *T. saginatus* (бычий цепень)



Заключение

Как трематоды реализуют такой сложный жизненный цикл?

1. «Закон большого числа яиц» (у турбеллярий – сотни яиц, у трематод – тысячи и десятки тысяч).

2. Партеногенез

Резкая смена физиологии, обмена веществ при переходе на новую стадию:

Марита – питание кровью и содержимым кишечника.

Редии – пожирают ткань печени.

Спороцисты не имеют пищеварительной системы, всасывают пищу через покровы.

Мирацидии, церкарии – вообще не питаются, живут за счет запасов гликогена.

Паразитические стадии – анаэробный обмен.

Свободноживущие стадии – аэробный обмен.

Заключение

	Turbellaria	Cestoda	Trematoda
Образ жизни	Большинство свободноживущие	Паразиты	Паразиты
Пищеварительная система	Есть, замкнутая	Отсутствует, питание через покровы	Есть, замкнутая (мариты, редии), отсутствует (материнская и дочерние спороцисты, свободноживущие стадии)
Органы прикрепления	Отсутствуют	Есть (присоски, крючья)	Есть (ротовая и брюшная присоски), у церкарий и марит
Органы чувств	Хорошо развиты (глазки)	Слабо развиты	Слабо развиты у паразитических стадий, но хорошо развиты у свободноживущих
Жизненный цикл	Простой, прямое развитие	Простой, развитие с метаморфозом	Сложный, с метаморфозом